

## CAPITULO 13 TRIADA INVERTIDA, 2: NUMERO ROMANO PARA LA POSICIÓN BASE

En este este capítulo ud aprenderá a:

- |  |   |
|--|---|
| <ol style="list-style-type: none"> <li>1. Identificar triadas invertidas con los números romanos.</li> <li>2. Escribir triadas invertidas dada su clave y números romanos.</li> <li>3. Identificar las inversiones con espacio ancho y doblado.</li> </ol> | <ol style="list-style-type: none"> <li>4. Identificar las triadas invertidas en cuatro partes.</li> <li>5. Repase identificando y escribiendo el tipo de triadas y su inversión.</li> </ol> |
|--|---|

### 13.1 IDENTIFICAR LAS TRIADAS INVERTIDAS CON NÚMEROS ROMANOS

✚ Encontrar el número romano de una triada llamada la nota “uno” y contar hacia arriba de la clave a la base o raíz.

✚ El número romano se nombra después de la raíz de la triada, no la nota del fondo.

1. ESCRIBA la clave mayor, el número romano, y las figuras (6/4 o en blanco) para estas triadas:

Ejemplo:

FA: vii° 4

2. ESCRIBA la clave. PONGA el número romano y las figuras para cada triada en la misma línea:

3. ESCRIBA la clave menor, el número romano y las figuras (6/4 o en blanco)

menor!

### 13.2 ESCRIBA LAS TRIADAS INVERTIDAS DADA SU CLAVE Y NÚMERO ROMANO

Paso: 1 2 3      1 2 3

sol menor V<sub>6</sub>      LA mayor: ii<sub>6</sub>

- ✚ Para escribir una triada invertida dada su clave, número romano y figuras:
1. Encuentre la raíz llamada como nota “uno” y cuente desde la clave a la nota específica por el número romano. Ponga un punto (un tono de acorde) en esa nota.
  2. Dibuje los puntos para la tercera y quinta para formar una triada de posición raíz o base. Eleve cualquiera de las tres notas un semitono si es la séptima nota de un tono menor. Frecuentemente estas notas elevadas no son reflejadas en las figuras.
  3. Invertir la triada:
    - Para la primera inversión (6) invierta una vez elevando la raíz una octava.
    - Para la segunda inversión ( $\frac{6}{4}$ ) o invierta dos veces o lleve la quinta una octava más abajo.

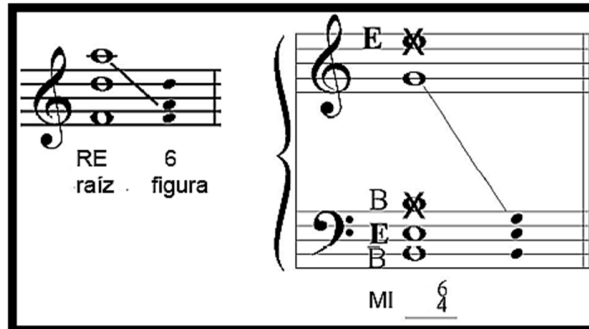
ESCRIBA la armadura indicada y las triadas invertidas.

PRECAUCION: las figuras en esta página no indicarán notas elevadas en menor.

Ré mayor: vi<sub>6</sub>      fa menor: V<sub>6</sub>      re menor: ii<sup>o</sup><sub>6</sub>      Si mayor: IV<sub>6</sub>      Do menor: vii<sup>o</sup><sub>6</sub>

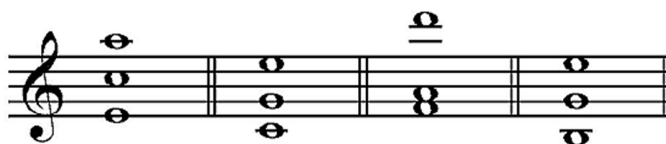
La mayor: ii<sub>6</sub>      Sol Mayor: V<sub>6</sub>      Do# Menor: III+<sub>6</sub>      mi menor: VI<sub>6</sub>      Mib Mayor: I<sub>6</sub>

### 13.3 IDENTIFICAR LAS INVERSIONES CON ESPACIO ANCHO Y DOBLADO.

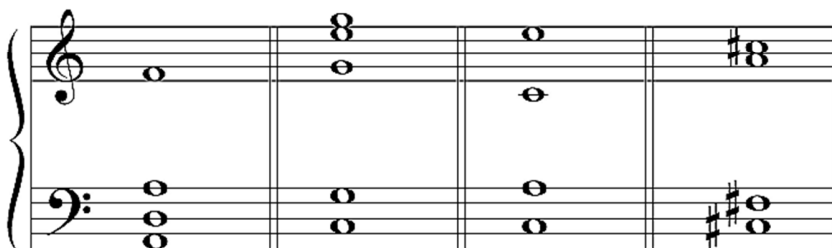


- ✚ Las notas de una triada no siempre están cerca cómo es posible. La distancia entre las notas de un acorde son llamadas espacio de acorde.
  1. Para identificar las inversiones de las triadas cuyo espacio entre notas se extiende, traiga las notas altas tantas octavas como sea necesario para que se acerque a la nota más baja, pero no debajo de la nota mas baja. Entonces analice las triadas como en las páginas anteriores. Vea primero el ejemplo de arriba.
- ✚ Mientras una triada tiene tres tonos de acorde (tres notas distintas) cada tono de acorde puede aparecer cualquier número de veces en octavas diferentes en un acorde. Los tonos de acorde que aparecen dos veces en la misma triada son llamados: tonos dobles.
  1. Para identificar las inversiones de las triadas cuyas notas se doblan. Cruce octavas mas altas de las notas dobladas. Nunca elimine la nota mas baja. Vea el segundo ejemplo anterior.

ESCRIBA el nombre de la nota de la raíz y las figuras – de ser necesario – para estas triadas.



-----



-----

### 13.4 IDENTIFICAR LAS TRIADAS INVERTIDAS EN CUATRO PARTES

- ✚ Cuando analice los acordes, algunas veces resulta útil escribir el nombre de la nota en cada nota.

IDENTIFIQUE la clave, el número romano y la figura de la inversión. COLOQUE los números romanos e inversiones en la misma línea.

1. Claves mayores

\_\_\_\_\_

Clave Triada

2. Claves menores. Las figuras NO necesitan reflejar los accidentes.

\_\_\_\_\_

3. En un contexto musical

\_\_\_\_\_

### 13.5 REPASE IDENTIFICANDO Y ESCRIBIENDO EL TIPO DE TRIADAS Y SU INVERSIÓN



Para identificar la raíz de una triada, inversión y cualidad (tipo: mayor, menor, disminuido o aumentado).

- ✓ Cruce las octavas mas altas de los acordes doblados.
- ✓ Lleve los tonos hacia abajo para que ellos queden cerca, pero no debajo de la nota mas baja.
- ✓ Ubique la raíz: si esta en posición base, en la nota del fondo, si esta invertida, arriba o una cuarta.
- ✓ Encuentre la inversión contando los intervalos sobre la nota del fondo.
- ✓ Ponga en la posición raíz – si es necesario – y analice el tipo (cualidad) como se vio en el capítulo 10.

Para escribir una triada dada su raíz, tipo e inversión:

- ✓ Dibuje los puntos para los tonos de acorde en la posición raíz, incluyendo el accidente, de ser necesario, para la raíz. SUGERENCIA: no escriba una triada invertida directamente.
- ✓ Mientras todavía esté en la posición raíz coloque el accidente, de ser necesario, según el tipo del acorde dado
- ✓ Invierta la triada como en la hoja de trabajo 13.2 paso 3.

1. IDENTIFIQUE la nota raíz de la triada, su tipo e inversión.

2. ESCRIBA la triada dada su raíz, tipo e inversión.